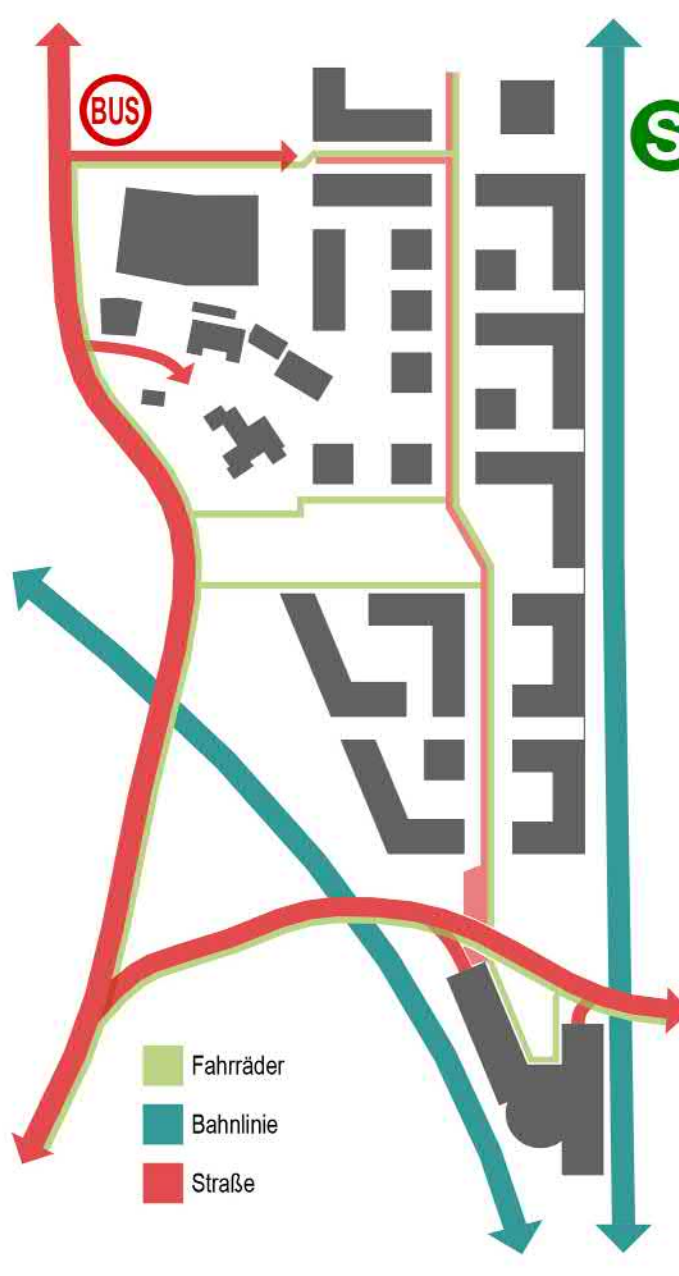


ERSCHLISSUNGSKONZEPT

- Vermeidung von motorisiertem Durchgangsverkehr durch den Anschluss an den Libellenweg in Form einer Sackerschließung Stickerschließung.
- Gemeinsam genutzter Straßenraum auf der verkehrsberuhigten Wohnstraße im Quartier.
- Zusätzlicher Anschluss für Rad und Fußverkehr an die Günther-Neurohr-Brücke, die Unterführung an der S-Bahn Station, die Treppenanlage zur Konstanzer Straße und den Weg entlang der Bahn zur Waldstraße.
- Förderung einer umweltgerechten Mobilität durch optimale Fuß- und Radwegeverbindungen
- Noterschließungsmöglichkeit für motorisierten Verkehr über den Weg entlang der Bahn zur Waldstraße.
- ÖPNV-Anbindung durch Bushaltestelle Libellenweg und geplanten S Bahn Haltepunkt Ost.



STELLPLATZKONZEPT

- Konzentration der für das Wohn notwendigen Stellplätze in Tiefgaragen und in dem südlichen Parkhaus.
- Zusätzliche Stellplätze für Besucher entlang der Wohnstraße.
- Zusätzlich Park-and-Ride-Stellplätze am S-Bahn-Haltepunkt.
- Beruhigung des motorisierten Verkehrs durch Einschränkungen mit Verfügungsfächen für z. B. Fahrradstellplätze.
- Angebot von E-Ladestationen in den Tiefgaragen, auf den Besucherstellplätzen, und in dem Parkhaus.



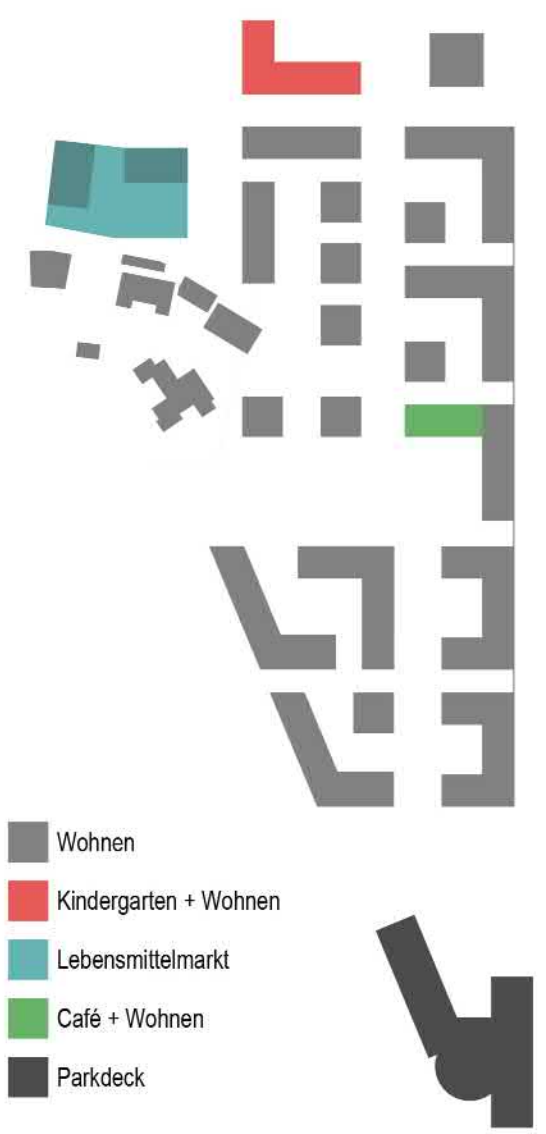
FREIRAUMKONZEPT

- „Grüne Mitte“ mit Quartiersplatz zentral im Quartier angeordnet.
- Andeutung des vordohnten Wasserlaufes in der Freiflächengestaltung.
- Übergang zur Günther-Neurohr-Brücke und zum südlichen Parkhaus durch Jugendspielbereich mit Skateanlage.
- Schaffung / Erhalt hochwertiger Habitate auf den Freiflächen entlang der Bahn.
- Begrünte Dächer (mit PV-Anlagen) zur Regenwasserrückhaltung und Klimaverbesserung.



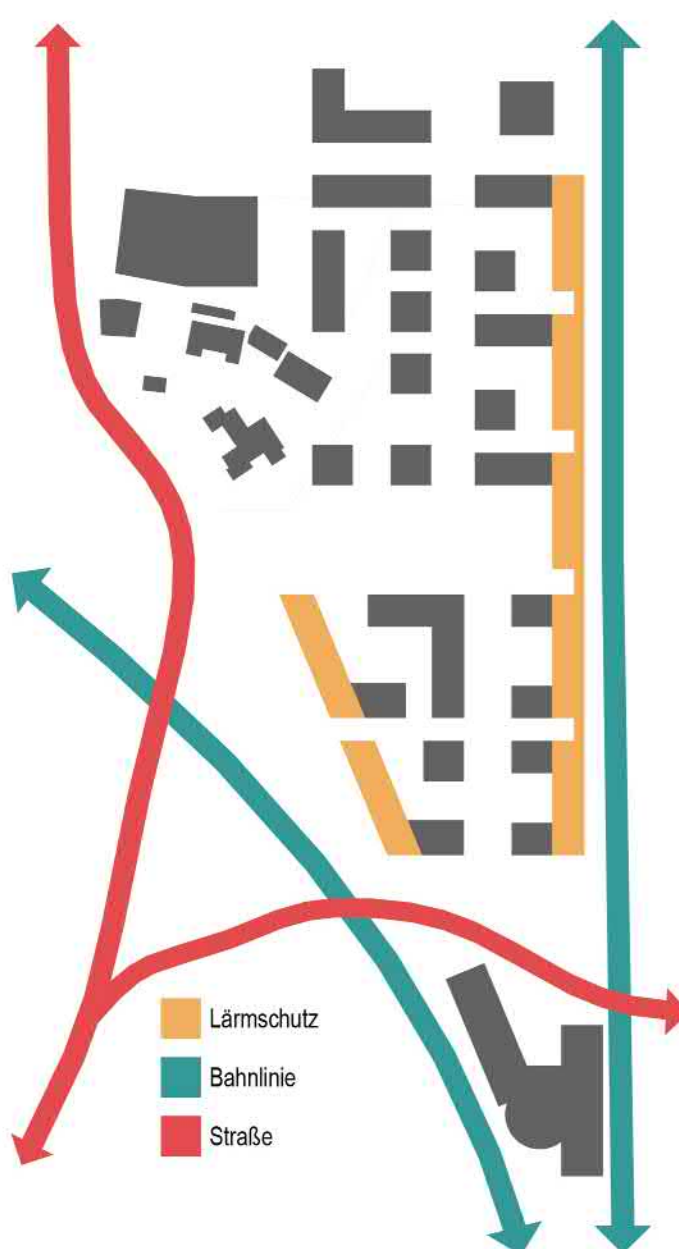
SONDERNUTZUNGEN

- Belebung des Quartiersplatzes durch gastronomische Nutzung (Café) im EG.
- Integration der Kita in ein Wohngebäude.
- Erhalt bzw. Erweiterung des vorhandenen Marktes als Nahversorger für das Quartier.
- Parkdeck (und Tiefgaragen) zur Unterbringung des ruhenden Verkehrs und Schaffung verkehrsberuhigter Straßenräume im Quartier.



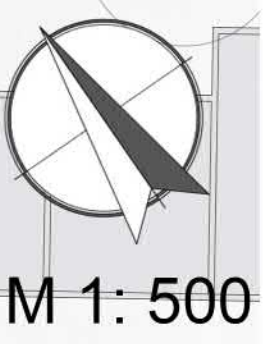
LÄRMSCHUTZKONZEPT

- Lärmschutz durch Gebäudekonstellationen parallel zur Bahn.
- Orientierung der Aufenthaltsräume zu den lärmabgewandten Seiten.
- Laubengängerschließung in der Lärmschutzbebauung.

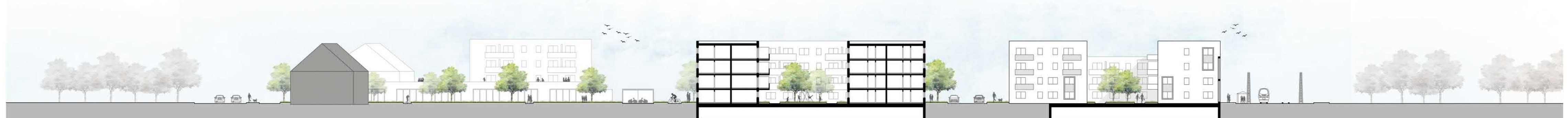


HOCHWASSERSCHUTZ

- Hochwasserschutz für Tiefgaragen im Bereich HQ_{extrem}
- Hochwasserangepasstes Bauen im Bereich HQ_{extrem}



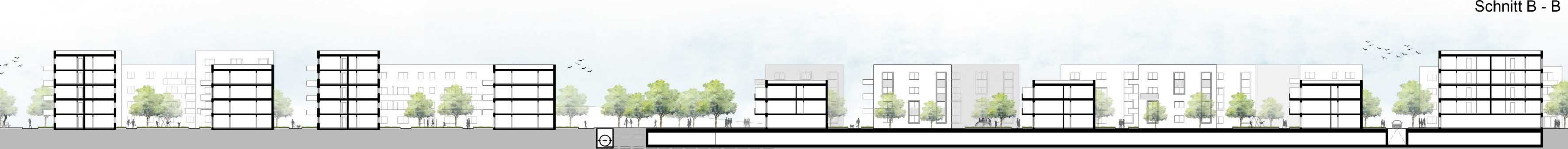
Aufsicht Brücke



Schnitt A - A



Schnitt B - B



Schnitt C - C